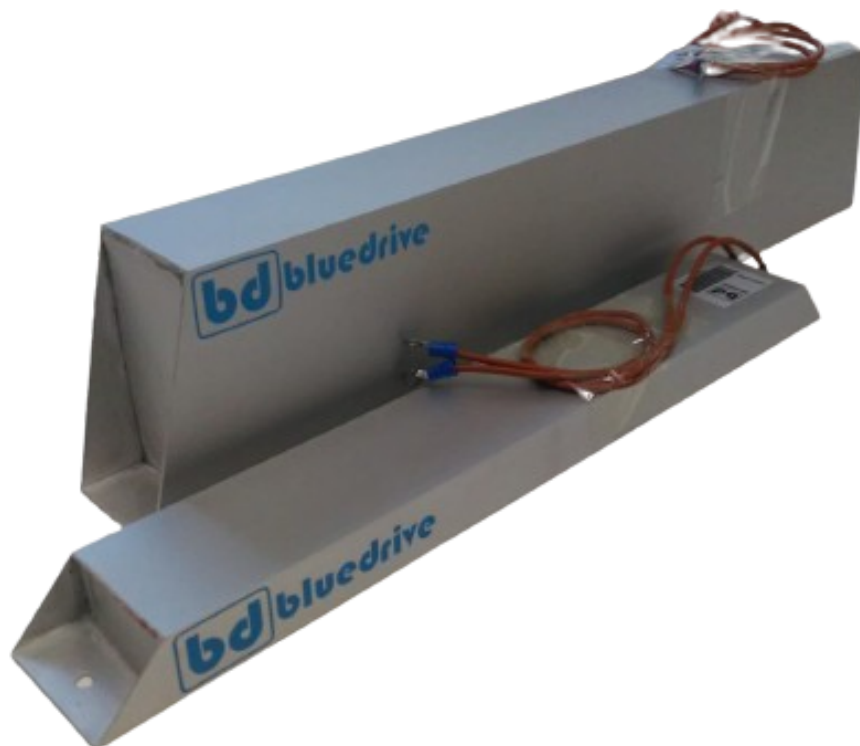




bluedrive[®]

Resistores de frenagem



CARACTERÍSTICAS

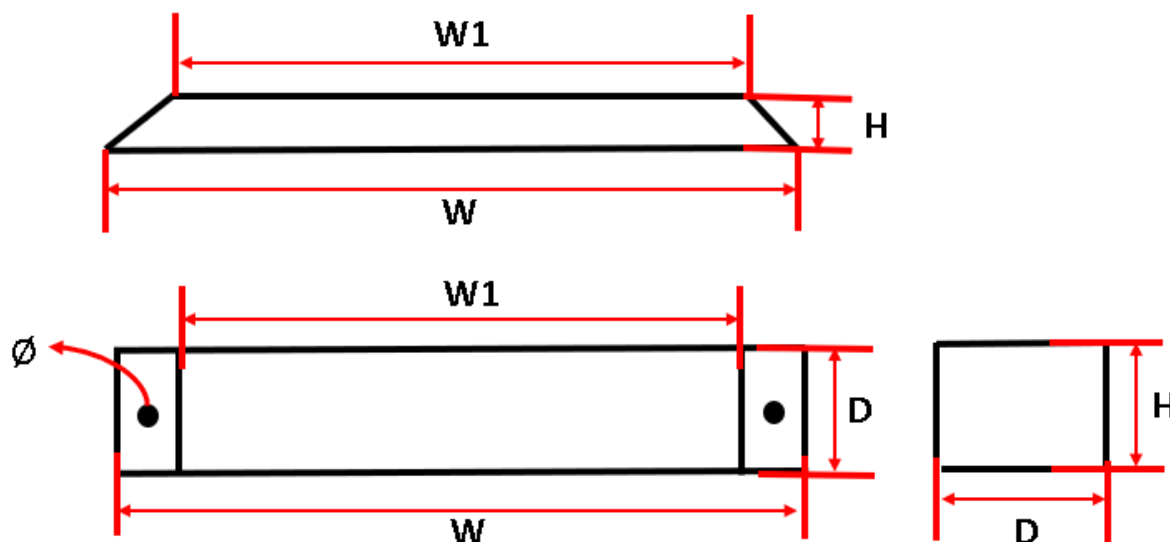
- Cabo: 2,5mm² 300°C;
- Comprimento do cabo: 50 cm;
- Tolerância: ±3%;
- Temperatura máxima de trabalho: 150°C;
- Corpo: alumínio;
- Furação para fixação;
- Ideal para aplicações com carga e paradas rápidas ou instantâneas.



bluedrive®

Resistores de frenagem

RESISTÊNCIAS e DIMENSÕES



RESISTÊNCIA	POTÊNCIA (KW)	W	W1	H	D
		(cm)	(cm)	(cm)	(cm)
30 Ω	3,5	53	48	11	5
40 Ω	3	51	46	11	5
50 Ω	2,5	43	38	11	5
75 Ω	1,5	48	43	11	5
75 Ω	0,8	43	38	2,6	5
100 Ω	1	51	46	2,6	5
200 Ω	0,5	38	33	2,6	5

RESISTÊNCIA	PESO Aproximado(KG)	FURAÇÃO Ø (mm)
30 Ω	5,100	4,8
40 Ω	5,000	4,8
50 Ω	5,000	4,8
75 Ω	5,000	4,8
75 Ω	2,000	4,5
100 Ω	2,100	4,5
200 Ω	2,000	4,5

PARA OUTROS VALORES
SOMENTE POR ENCOMENDA

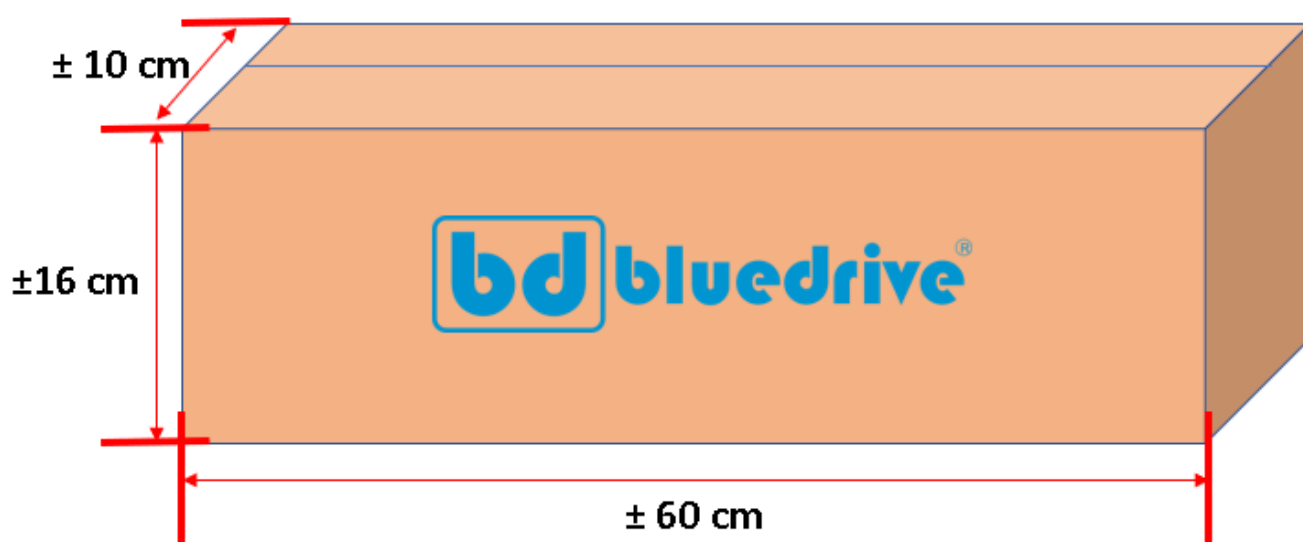
bd bluedrive®



bluedrive[®]

Resistores de frenagem

EMBALAGEM



Peso: ± 300 g

Material: papelão

Espessura do material: 0,5 cm

Os resistores é de uso específico para Inversores Bluedrive.

A Bluedrive não se responsabiliza pelo desempenho do resistores Bluedrive em outras marcas de inversores.